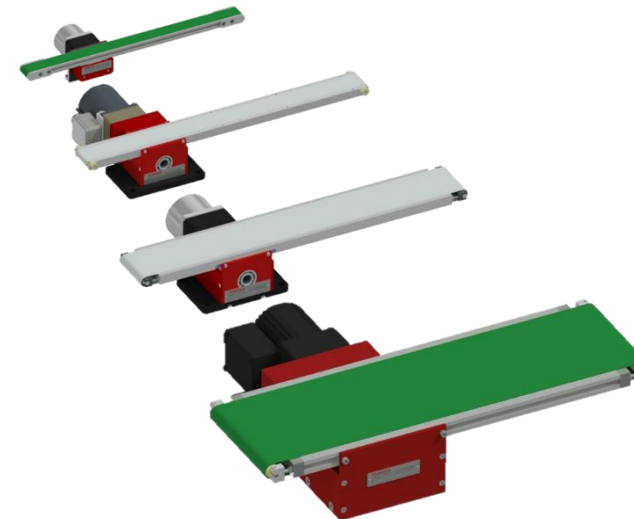




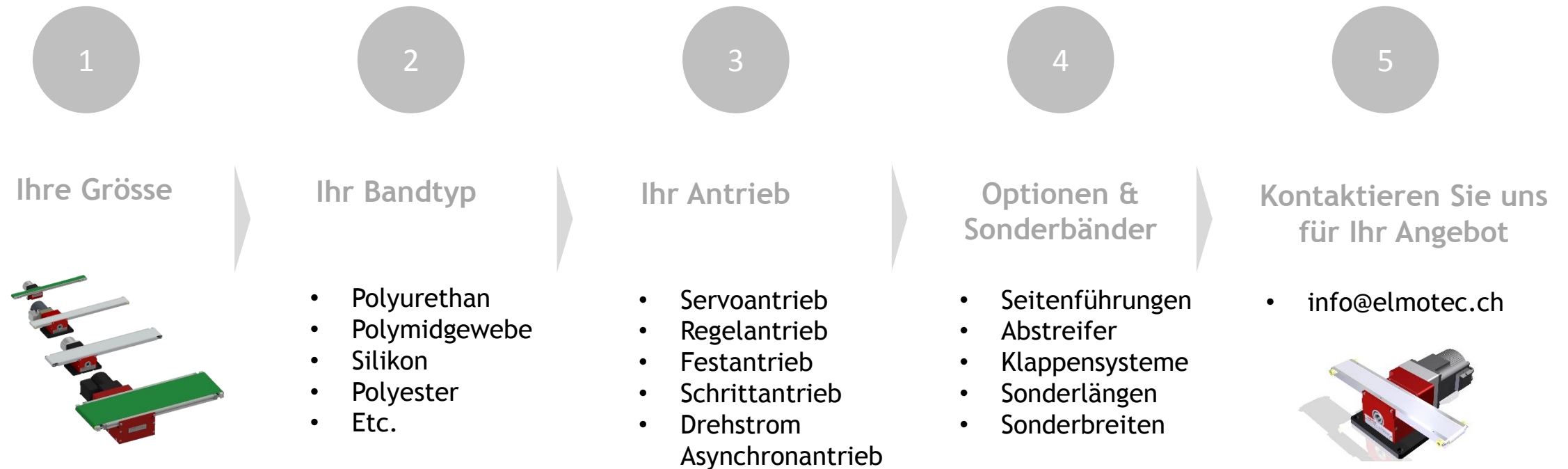
Förderbänder

Kompaktübersicht - Stand 03/2019 V1.0



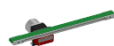
ELMOTEC Antriebstechnik AG
Gewerbstrasse 30
CH-5314 Kleindöttingen
Phone: +41 (0) 56 245 65 65
Fax: +41 (0) 56 245 65 66
E-Mail: info@elmotec.ch
Homepage: www.elmotec.ch

Finden Sie ihr passendes Förderband - wählen Sie ...



Wählen Sie Ihre Grösse

Funktion / Typ	MFB	KFB	FB	GFB
Bandbreite (B)	5, 10, 15, 20, 25, 30 mm	35, 100 mm	67, 87 mm	130, 150, 220, 310 mm
Bandlänge (L)	250 bis 2000mm	150 bis 1500 mm	150 bis 2000 mm	300 bis 2000 mm
Bandlängen Abstufung	50 mm	100 mm	100 mm	50 mm
Umlenkrollendurchmesser	20 mm	8,5 mm ⁽⁴⁾	15 mm	15 mm
Maximale Flächenlast	2 kg	2 kg	2 kg	3 kg
Bandplatte	eloxiertes Aluminiumprofil	Massiv, Aluminium gefräst	Massiv, Aluminium gefräst	eloxiertes Aluminiumprofil
Bandrichtung	Links/Rechtslauf ⁽³⁾	Links/Rechtslauf ⁽³⁾	Links/Rechtslauf ⁽³⁾	Links/Rechtslauf ⁽³⁾
Bandgeschwindigkeiten	Variabel / Fest	Variabel / Fest	Variabel / Fest	Variabel / Fest
Antriebsposition (X) ⁽⁵⁾	frei verschiebbar	Optional, frei wählbar	Optional, frei wählbar	frei verschiebbar
Bandeinbaulage	versenkt	versenkt	aufliegend	aufliegend
Aufbauform	Gewichtsoptimiert	Massiver Aufbau	Massiver Aufbau	Schwerlast Aufbau



⁽³⁾ je nach Antrieb und Steuerung
⁽⁴⁾ Auslegung als Messerkante
⁽⁵⁾ (0000 = mittig) (X_{min} = 150mm X_{max} = L - 150mm)

Wählen Sie Ihr Band

	Verwendungsbereich Eigenschaften	Oberseite Oberflächen-material	Oberflächenstruktur	Oberflächenfar- be	MHLW 370 (EU)10/2 011 und (EG) 1935/20 04 FDA 21CFR	Halal	HACCP	Antistati- sch	Chemisc he Beständi- g-keit	Zulässige Betriebstemperatur	
B	MFB/GFB Standard	Polyurethan	Feinstruktur	schwarz/ grün	Ja			Ja		-20/+60 °C	
0.2	KFB/ FB Standard	Polyurethan	Glatt	weiss			Ja	Ja	U	-30/+100 °C, kurzzeitig +120 °C	
Weitere Optionen											
C	GFB Option	Polyurethan	Feinstruktur	Weiss			Ja		U	-20/+60 °C, kurzzeitig +70 °C	
D	GFB Option	Polyurethan	Feinstruktur	Grün				Ja	U	-20/+50 °C	
F	GFB Option	Polyamidgewebe	Gewebestruktur	Schwarz						-20/+70 °C	
G	GFB Option	Polyurethan	Glatt	Weiss	Ja	Ja	Ja	Ja	Ja	U	-30/100 °C, kurzzeitig 120 °C
H	GFB Option	Silikon	Feinstruktur	weiss							30/+80 °C
I	GFB Option	Polyurethan	Glatt	weiss	Ja	Ja	Ja	Ja	Ja	U	-30/100 °C, kurzzeitig 120 °C
K	GFB Option	Polyurethan	Glatt, Low Friction	weiss				Ja	U	-30/100 °C, kurzzeitig 120 °C	
L	GFB Option	Polyamid	Imprägniertes Gewebe	grün							-30/+100 °C
N	GFB Option	Silikon	Matt	weiss			Ja	Ja	S		40/180 °C, kurzzeitig 190 °C
P	GFB Option	Polyester (PET)	Imprägniertes Gewebe	weiss			Ja	Ja	Ja		-30/+80 °C
0.5	KFB/ FB Option	Polyurethan	Gewebe	transparent			Ja	Ja	Ja	U0	30/+100 °C, kurzzeitig +120 °C
0.6	FB Option	Polyurethan- Imprägnierung	Glatt	weiss			Ja	Ja	Ja	S	-30/+100 °C, kurzzeitig +120 °C
10	FB Option	Silikon	Matt	weiss			Ja	Ja	Ja	U	-30/+100 °C, kurzzeitig +120 °C
12	FB Option	Polyurethan	Matt	weiss			Ja	Ja	Ja	S	-40/+180 °C, kurzzeitig +190 °C
13	FB Option	Silikon	Matt	Kobaltblau			Ja	Ja	Ja	U	-30/+100 °C, kurzzeitig +120 °C
14	FB Option	Polyurethan	Gewebestruktur	schwarz					Ja		-20/+70 °C

Wählen Sie Ihren Antrieb (1/2)

Typ / Funktion	Artikelnummer	MFB	KFB	FB	GFB
Servoantrieb 230VAC	H500050				
5:1	H500057	24-600 mm/s	24-600 mm/s	24-600 mm/s	24-600 mm/s ⁽¹⁾
10:1	H500118	12-400 mm/s	12-500 mm/s	12-500 mm/s	12-400 mm/s ⁽²⁾
20:1	H500119	8-200 mm/s	8-250 mm/s	8-250 mm/s	8-200 mm/s
Regelantrieb 3 Phasen 230VAC	H500718				
10:1	H500118	172 mm/s	272 mm/s	272 mm/s	172 mm/s
Regelantrieb 1 Phase 230VAC	H500308				
5:1	H500057	27-400mm/s	45-600 mm/s	45-600 mm/s	27-400mm/s
7.5:1	H500309	18-260 mm/s	28-400 mm/s	28-400 mm/s	18-260 mm/s
10:1	H500118	13-195 mm/s	20-300 mm/s	20-300 mm/s	13-195 mm/s
15:1	H500554	9-130 mm/s	14-200 mm/s	14-200 mm/s	9-130 mm/s
20:1	H500119	6.5-97.5 mm/s	10-150 mm/s	10-150 mm/s	6.5-97.5 mm/s
25:1	H500559	5.2-78 mm/s	8-120 mm/s	8-120 mm/s	5.2-78 mm/s
50:1	H500560	2.6-39 mm/s	4-60 mm/s	4-60 mm/s	2.6-39 mm/s
75:1	H500561	1.8-26 mm/s	3-40 mm/s	3-40 mm/s	1.8-26 mm/s
Festantrieb 250 1/min 230V 50Hz	250				
8:1	01	41 mm/s	65 mm/s	65 mm/s	
25:3	02	39 mm/s	62 mm/s	62 mm/s	
10:1	03	33 mm/s	52 mm/s	52 mm/s	
25:2	04	26 mm/s	41 mm/s	41 mm/s	
50:3	05	20 mm/s	30 mm/s	30 mm/s	
20:1	06	16 mm/s	25 mm/s	25 mm/s	
25:1	07	13 mm/s	20 mm/s	20 mm/s	
33.33:1	08	10 mm/s	15 mm/s	15 mm/s	
Festantrieb 500 1/min 230V 50Hz	500				
13.7:1	01	48 mm/s	72 mm/s	72 mm/s	
25:1	02	52 mm/s			
25:2	03		83 mm/s	83 mm/s	
10:1	04	65 mm/s	104 mm/s	104 mm/s	
52:3	05	78 mm/s			
8:1	06	82 mm/s	130 mm/s	130 mm/s	

Wählen Sie Ihren Antrieb (2/2)

Typ / Funktion	Artikelnummer	MFB	KFB	FB	GFB
Antrieb 24 VDC					
Gesamtantrieb	0111357	14 mm/s	23 mm/s		
	0111358	28 mm/s	46 mm/s		
	0101793	78 mm/s	125 mm/s		
	0111359	153 mm/s	244 mm/s		
	0111360	290 mm/s	464 mm/s		
	0111361	570 mm/s	912 mm/s		
Schrittantrieb 24-48VDC mit integriertem Controller					
	H000962				
4:1	H000963	10-600 mm/s			
10:1	H000964	5-450 mm/s	5-600 mm/s	5-600 mm/s	5-300 mm/s
14:1	H000965	5-350 mm/s	5-500 mm/s		
Schrittantrieb 24-48VDC IP 65 mit integriertem Controller					
	H000966				
4:1	H000963	10-350 mm/s			
10:1	H000964	5-400 mm/s	5-600 mm/s	5-600 mm/s	5-150 mm/s
14:1	H000965	5-300 mm/s	5-450 mm/s		
ATEX Drehstrom Asynchronantrieb 3 Phasen 400 VAC					
	H500156				
10:1	H500756	n/a	272mm/s	272mm/s	170 mm/s

Förderbänder sind auch ohne Antrieb erhältlich

Weitere Auswahl- Optionen & Sonderbänder

4

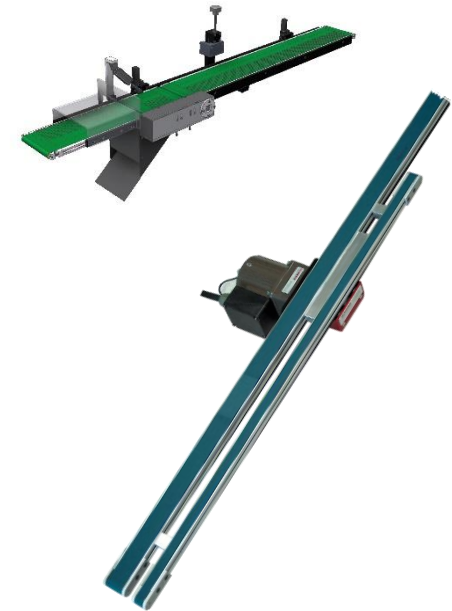


Zusätzliche Optionen

- Abstreifer
- Seitenführungen
- Staukontrolle
- Prisma Zentrierung
- Werkstückführung oben
- Werkstückführung unten

Sonderbänder

- Synchronbänder
- Sonderlängen
- Sonderbreiten



Kontaktieren Sie uns für **Ihr Angebot**

5

Senden Sie uns Ihre Spezifikationen:

Förderband

- Bandbreite B
- Bandlänge L
- Antriebsposition X
- Bandmaterial

Antrieb

- Artikelnummer Antrieb
- Artikelnummer Getriebe

Ihr Angebot:

info@elmotec.ch

